



КАТАЛОГ ПРОДУКЦИИ

ARÍSTO

aluminium
profile system

ARISTO

aluminium
profile system

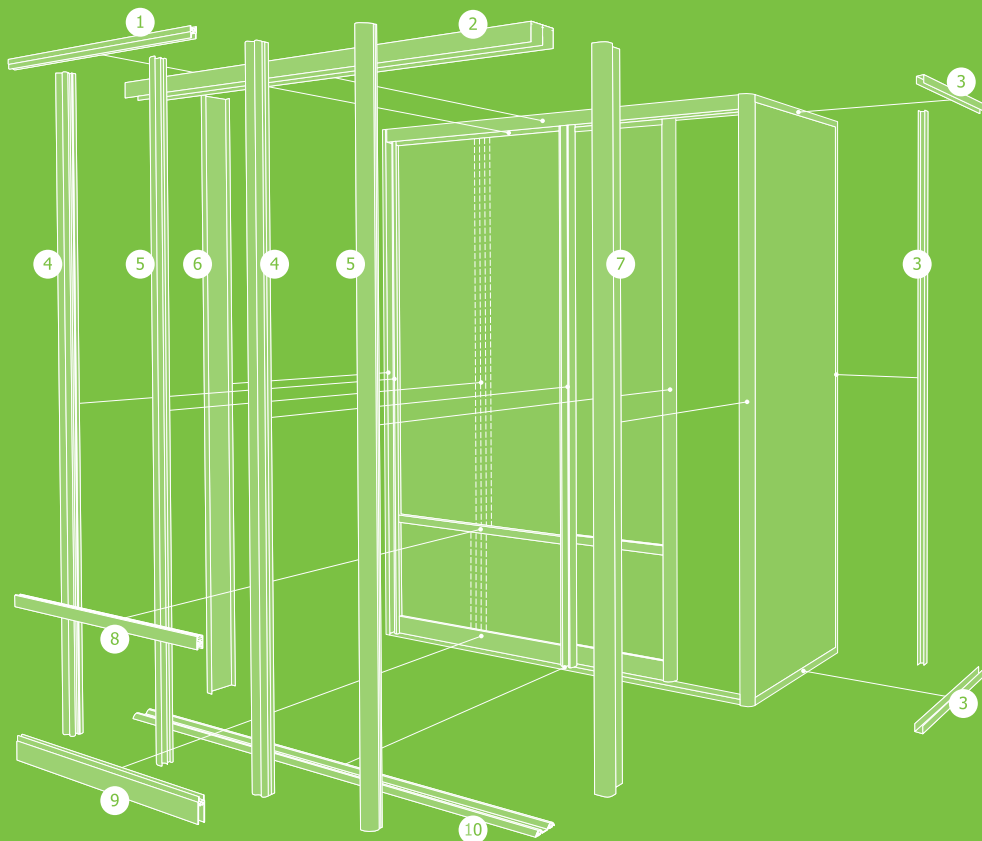


Компания «Аристо» — осуществляет поставки алюминиевого профиля и комплектующих для шкафов купе и межкомнатных перегородок. В ассортименте нашей компании представлена различная мебельная фурнитура: профиль, уплотнитель, шлегель, ролики и многое другое, что позволяет производить кухонные фасады, шкафы-купе, торговое оборудование, межкомнатные перегородки и гардеробные комнаты — все только высокого качества, отвечающего европейским и мировым стандартам.

Глубокое знание рынка, отработанные логистические схемы поставок в сочетании с высококвалифицированным персоналом нашей компании сделают Ваше сотрудничество с нами выгодным и приятным.

РАЗДВИЖНАЯ СИСТЕМА ARISTO

1. ВЕРХНЯЯ РАМКА ДВЕРИ
2. ВЕРХНЯЯ НАПРАВЛЯЮЩАЯ
3. П-ПРОФИЛЬ
4. ВЕРТИКАЛЬНЫЙ Н-ПРОФИЛЬ
5. ВЕРТИКАЛЬНЫЙ С-ПРОФИЛЬ
6. ПРЯМОЙ УПОР
7. ФАСОННЫЙ УПОР
8. СРЕДНЯЯ РАМКА ДВЕРИ
9. НИЖНЯЯ РАМКА ДВЕРИ
10. НИЖНЯЯ НАПРАВЛЯЮЩАЯ



ARISTO

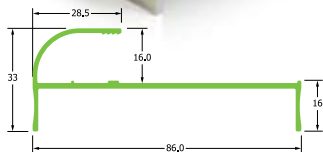
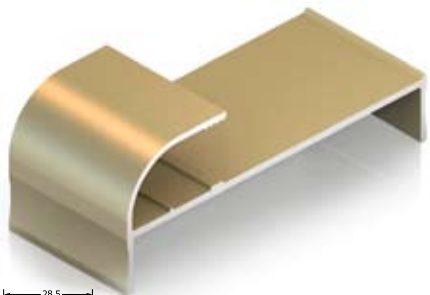
aluminium
profile system



ARÍSTO

aluminum
profile system

ЭЛЕМЕНТЫ РАЗДВИЖНОЙ СИСТЕМЫ ARISTO



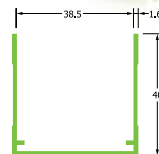
ФАСОННЫЙ УПОР

Упаковка – 10 шт.
Длина – 5,4 м



ВЕРХНЯЯ ДВУХПОЛОЗНАЯ НАПРАВЛЯЮЩАЯ

Упаковка – 10 шт.
Длина – 5,4 м



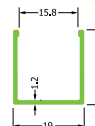
ВЕРХНЯЯ ОДНОПОЛОЗНАЯ НАПРАВЛЯЮЩАЯ

Упаковка – 8 шт.
Длина – 5,4 м



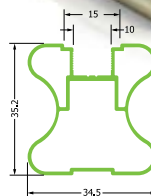
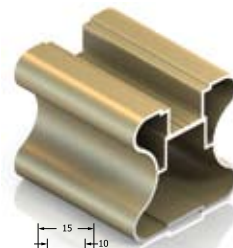
ПРЯМОЙ УПОР

Упаковка – 10 шт.
Длина – 5,4 м



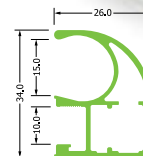
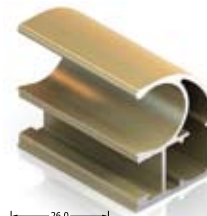
П-ПРОФИЛЬ

Упаковка – 20 шт.
Длина – 5,4 м



ВЕРТИКАЛЬНЫЙ ПРОФИЛЬ Н

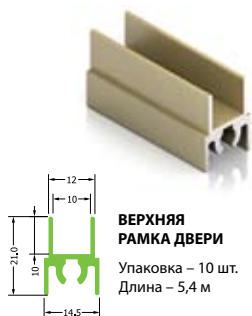
Упаковка – 10 шт.
Длина – 5,4 м



ВЕРТИКАЛЬНЫЙ ПРОФИЛЬ С

Упаковка – 10 шт.
Длина – 5,4 м

ЭЛЕМЕНТЫ РАЗДВИЖНОЙ СИСТЕМЫ ARISTO



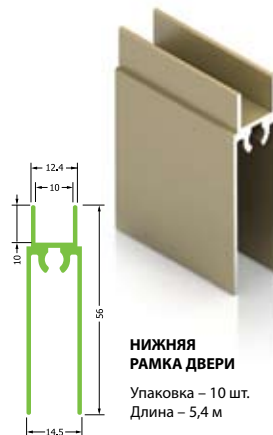
**ВЕРХНЯЯ
РАМКА ДВЕРИ**

Упаковка – 10 шт.
Длина – 5,4 м



**СРЕДНЯЯ
РАМКА ДВЕРИ**

Упаковка – 10 шт.
Длина – 5,4 м



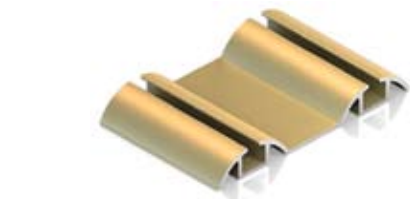
**НИЖНЯЯ
РАМКА ДВЕРИ**

Упаковка – 10 шт.
Длина – 5,4 м



**РАЗДЕЛИТЕЛЬ
НАКЛЕЙКА**

Упаковка – 30 шт.
Длина – 5,4 м



**НИЖНЯЯ ДВУХПОЛОЗНАЯ
НАПРАВЛЯЮЩАЯ**

Упаковка – 10 шт.
Длина – 5,4 м



**НИЖНЯЯ ОДНОПОЛОЗНАЯ
НАПРАВЛЯЮЩАЯ**

Упаковка – 8 шт.
Длина – 5,4 м



**НАПРАВЛЯЮЩАЯ
ДЛЯ РАСПАШНОЙ ДВЕРИ**

Упаковка – 20 шт.
Длина – 5,4 м



**ТОРЦЕВАЯ И ДВЕРНАЯ
ЗАГЛУШКИ**

Цвета: золото, хром,
шампань, бронза

ЭЛЕМЕНТЫ РАЗДВИЖНОЙ СИСТЕМЫ ARISTO



КОМПЛЕКТ КОЛЕС А и С

Упаковка – 100 компл.



**СТОПОР НИЖНИЙ
ЖЕСТЯНОЙ**



РАСПАШНОЙ МЕХАНИЗМ



**НЕВОЗВРАТНАЯ
МАГНИТНАЯ ЗАЩЕЛКА**



**ВОЗВРАТНАЯ
МАГНИТНАЯ ЗАЩЕЛКА**



УПЛОТНИТЕЛЬ 4 мм

Упаковка – 230 м



ШЛЕГЕЛЬ 6 мм

Упаковка – 250 м



**СТОПОР НИЖНИЙ
ПЛАСТМАССОВЫЙ**

ДОВОДЧИК ДВЕРИ



ЦВЕТОВАЯ ГАММА
ПРОФИЛЯ



ВИШНЯ



БУК



ВЕНГЕ



ДУБ



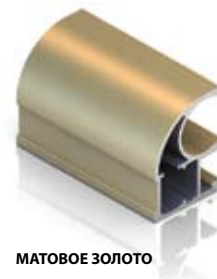
ОРЕХ ФРАНЦУЗСКИЙ



ОРЕХ ИТАЛЬЯНСКИЙ



БЛЕСТЯЩАЯ БРОНЗА



МАТОВОЕ ЗОЛОТО



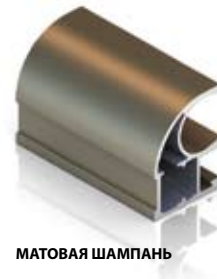
БЛЕСТЯЩИЙ ХРОМ



МАТОВЫЙ ХРОМ

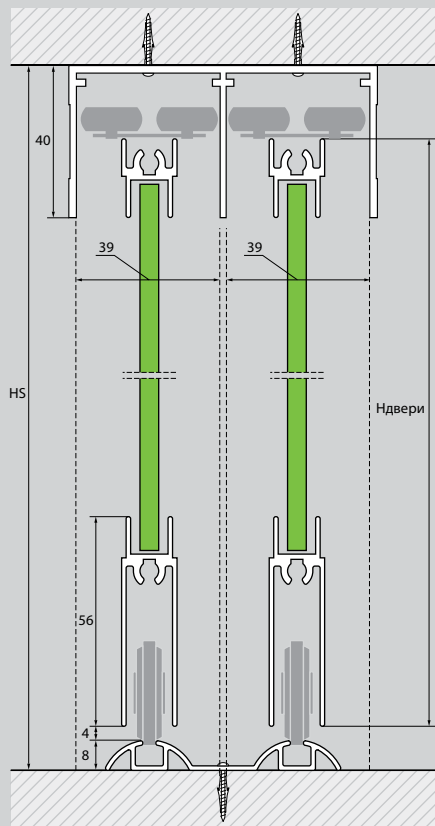


БЛЕСТЯЩАЯ ШАМПАНЬ



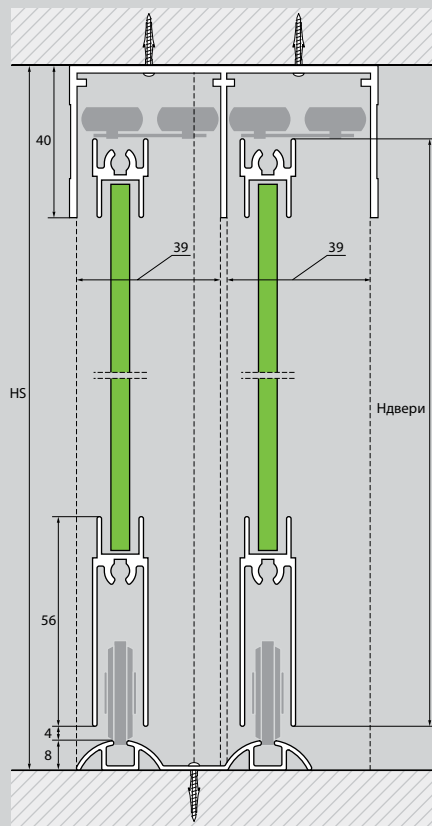
МАТОВАЯ ШАМПАНЬ

СЕЧЕНИЕ ПО ВЕРТИКАЛИ
ПРОФИЛЬ Н



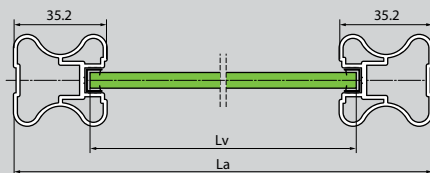
$H_{двери} = HS - 40 \text{ mm}$

СЕЧЕНИЕ ПО ВЕРТИКАЛИ
ПРОФИЛЬ С



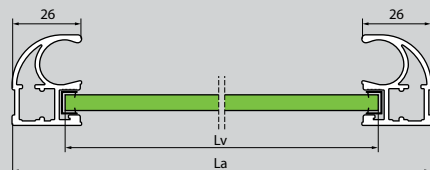
$H_{двери} = HS - 40 \text{ mm}$

СЕЧЕНИЕ ПО ГОРИЗОНТАЛИ
ПРОФИЛЬ Н



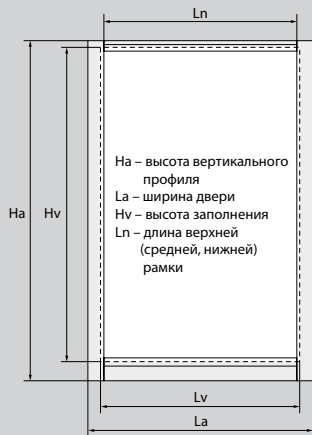
Расчет ширины заполнения толщиной 4 мм
 $L_v = L_a - 57 \text{ mm}$

СЕЧЕНИЕ ПО ГОРИЗОНТАЛИ
ПРОФИЛЬ С



Расчет ширины заполнения толщиной 4 мм
 $L_v = L_a - 39 \text{ mm}$

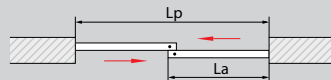
РАСЧЕТ ДВЕРИ



Ha – высота вертикального профиля
 La – ширина двери
 Hv – высота заполнения
 Ln – длина верхней (средней, нижней) рамки

$Ln = La - 52 \text{ mm}$ (профиль C)
 $Ln = La - 70 \text{ mm}$ (профиль H)

РАСЧЕТ ШИРИНЫ ДВЕРЕЙ ДЛЯ ДВУХПОЛОЗНОЙ НАПРАВЛЯЮЩЕЙ

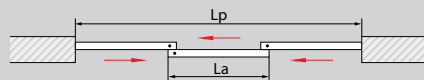


Расчет ширины дверей со шлегелем:

$La = (Lp + 15 \text{ mm}) / 2$ (профиль C)
 $La = (Lp + 25 \text{ mm}) / 2$ (профиль H)

Расчет ширины дверей без шлегеля:

$La = (Lp + 25 \text{ mm}) / 2$ (профиль C)
 $La = (Lp + 35 \text{ mm}) / 2$ (профиль H)

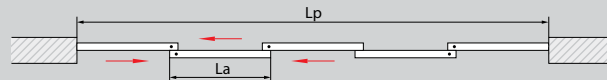


Расчет ширины дверей со шлегелем:

$La = (Lp + 40 \text{ mm}) / 3$ (профиль C)
 $La = (Lp + 60 \text{ mm}) / 3$ (профиль H)

Расчет ширины дверей без шлегеля:

$La = (Lp + 50 \text{ mm}) / 3$ (профиль C)
 $La = (Lp + 70 \text{ mm}) / 3$ (профиль H)

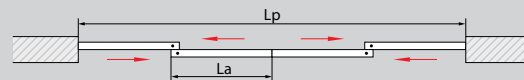


Расчет ширины дверей со шлегелем:

$La = (Lp + 90 \text{ mm}) / 5$ (профиль C)
 $La = (Lp + 165 \text{ mm}) / 5$ (профиль H)

Расчет ширины дверей без шлегеля:

$La = (Lp + 100 \text{ mm}) / 5$ (профиль C)
 $La = (Lp + 175 \text{ mm}) / 5$ (профиль H)



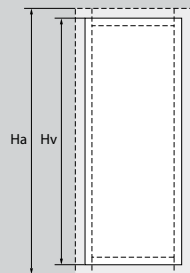
Расчет ширины дверей со шлегелем:

$La = (Lp + 30 \text{ mm}) / 4$ (профиль C)
 $La = (Lp + 50 \text{ mm}) / 4$ (профиль H)

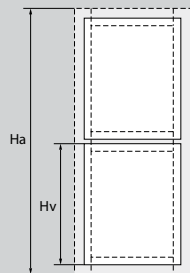
Расчет ширины дверей без шлегеля:

$La = (Lp + 50 \text{ mm}) / 4$ (профиль C)
 $La = (Lp + 70 \text{ mm}) / 4$ (профиль H)

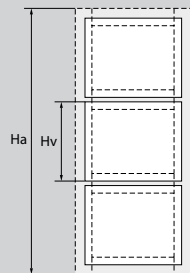
РАСЧЕТ ГАБАРИТОВ ЗАПОЛНЕНИЙ (ТОЛЩИНОЙ 4 мм) ПО ВЫСОТЕ



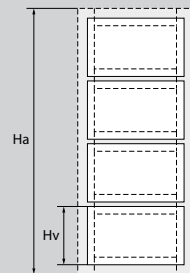
$Hv = Ha - 60 \text{ mm}$



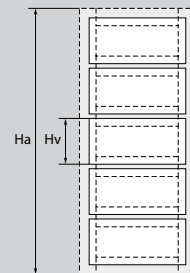
$Hv = (Ha - 72 \text{ mm}) / 2$



$Hv = (Ha - 84 \text{ mm}) / 3$



$Hv = (Ha - 96 \text{ mm}) / 4$



$Hv = (Ha - 108 \text{ mm}) / 5$

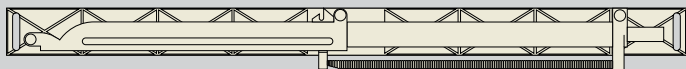
Ha – полная высота двери, Hv – высота заполнения

Расчеты габаритов заполнений для профилей C и H одинаковы

Расчет габаритов заполнения толщиной 8 мм аналогичен расчету заполнения толщиной 4 мм плюс 1 мм к высоте и к ширине (+0.5 мм на каждую сторону).
 Расчет габаритов заполнения толщиной 10 мм аналогичен расчету заполнения толщиной 4 мм плюс 3 мм к высоте и к ширине (+1.5 мм на каждую сторону).

СХЕМА УСТАНОВКИ ДОВОДЧИКА

ЛЕВЫЙ ДОВОДЧИК



Внимание! Установка доводчика возможна при использовании профиля С.

ШАГ 1

Крепим доводчик к верхней рамке двери в любом месте. Обратите внимание на фиксаторы положения (2).

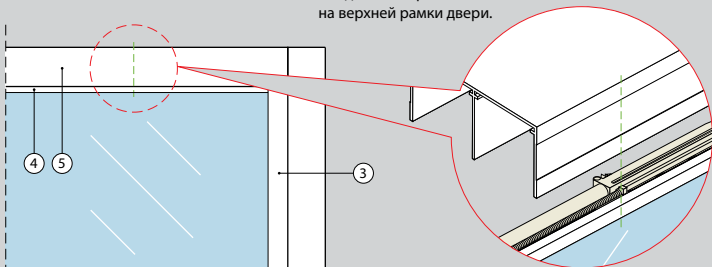


1. Дверной доводчик
2. Фиксатор положения
3. Вертикальный профиль С
4. Верхняя рамка двери
5. Верхняя направляющая
6. Концевик стопора

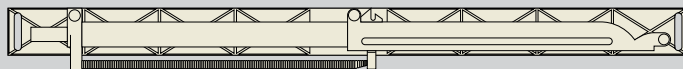
ШАГ 3

Устанавливаем дверь на направляющие в положение «закрыто».

На верхней направляющей делаем отметку совпадающую со сделанной ранее меткой на верхней рамке двери.

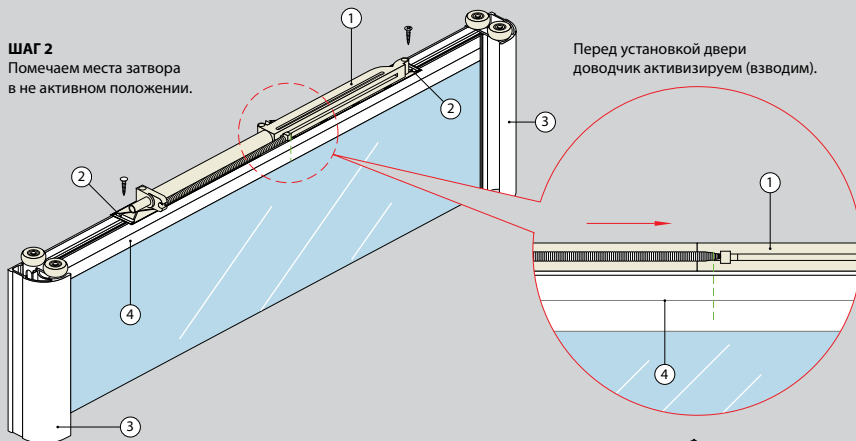


ПРАВЫЙ ДОВОДЧИК



ШАГ 2

Помечаем места затвора в не активном положении.



Перед установкой двери доводчик активизируем (взводим).

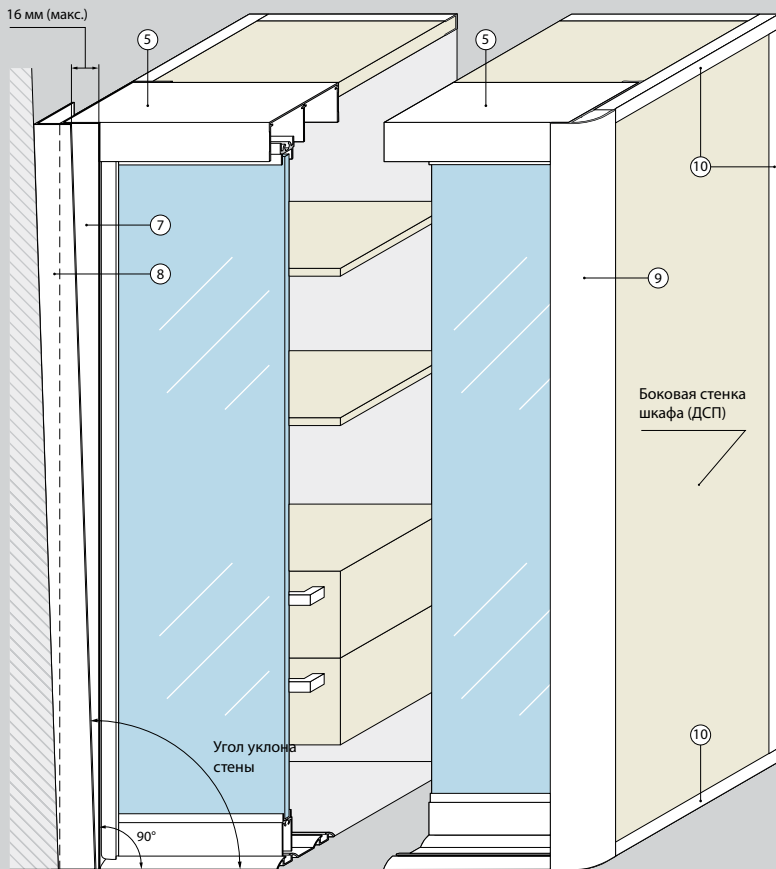
ШАГ 4

Вставляем (с щелчком) концевик стопора в верхнюю направляющую по меткам нанесенным ранее.

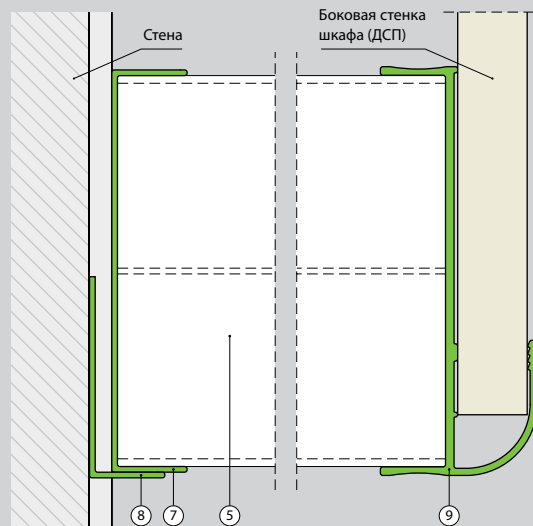


Концевик стопора укоротить, чтобы колеса двери не цеплялись за него.

УСТАНОВКА ПРЯМОГО УПОРА ВИД ПРЯМО



СЕЧЕНИЕ ПО ГОРИЗОНТАЛИ ПРЯМОГО И ФАСОННОГО УПОРОВ



ТИПЫ УСТАНОВКИ ВЫРАВНИТЕЛЕЙ УГЛОВ

ПО ПОТОЛКУ:

до 16 мм — угол от прямого упора
до 20 мм — угол от П-профиля
до 40 мм — угол от верхней направляющей

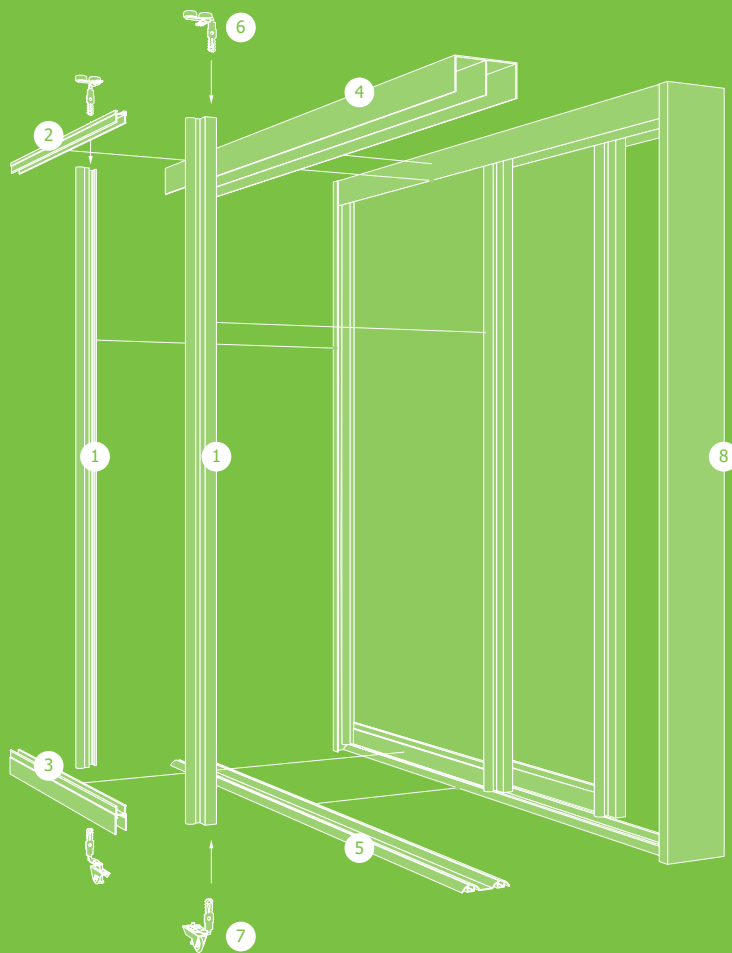
ПО СТЕНЕ:

только угол от прямого упора

- 7. Прямой упор
- 8. Угол прямого упора
- 9. Фасонный упор
- 10. П-профиль

СИСТЕМА ARISTO LIGHT

1. ВЕРТИКАЛЬНЫЙ ПРОФИЛЬ
2. ВЕРХНЯЯ РАМКА ДВЕРИ
3. НИЖНЯЯ РАМКА ДВЕРИ
4. ВЕРХНЯЯ НАПРАВЛЯЮЩАЯ
5. НИЖНЯЯ НАПРАВЛЯЮЩАЯ
6. ВЕРХНИЙ РОЛИК
7. НИЖНИЙ РОЛИК
8. ПРЯМОЙ УПОР



ARISTO

aluminium
profile system

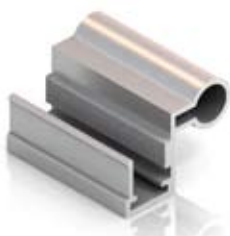


ARÍSTO
aluminum
profile system

ЭЛЕМЕНТЫ СИСТЕМЫ ARISTO LIGHT



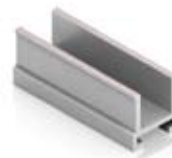
**ВЕРТИКАЛЬНЫЙ
ПРОФИЛЬ 0228**
Длина – 5,4 м



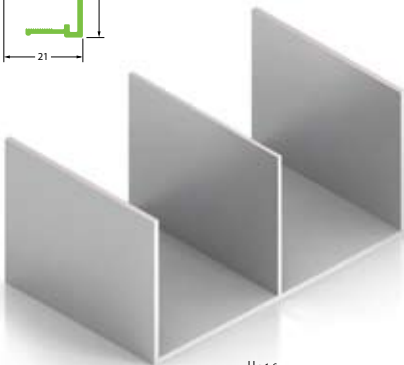
**ВЕРТИКАЛЬНЫЙ
ПРОФИЛЬ 0227**
Длина – 5,4 м



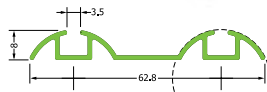
**НИЖНЯЯ
РАМКА ДВЕРИ**
Длина – 5,4 м



**ВЕРХНЯЯ
РАМКА ДВЕРИ**
Длина – 5,4 м



**ВЕРХНЯЯ ДВУХПОЛОЗНАЯ
НАПРАВЛЯЮЩАЯ**
Длина – 5,4 м

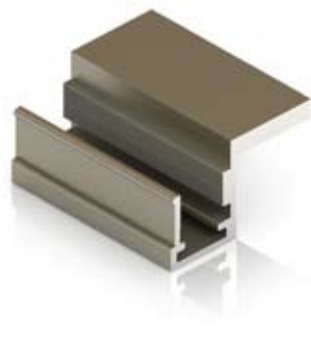
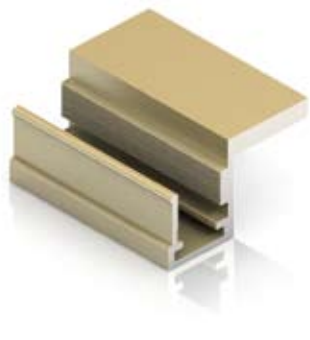
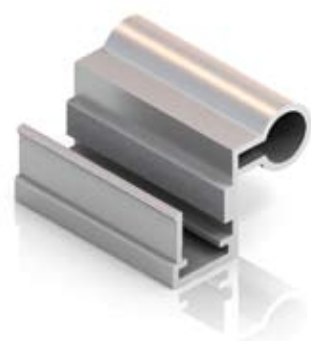


**НИЖНЯЯ ДВУХПОЛОЗНАЯ
НАПРАВЛЯЮЩАЯ**
Длина – 5,4 м



ВЕРХНИЙ И НИЖНИЙ РОЛИКИ

ЦВЕТОВАЯ ГАММА
ПРОФИЛЯ



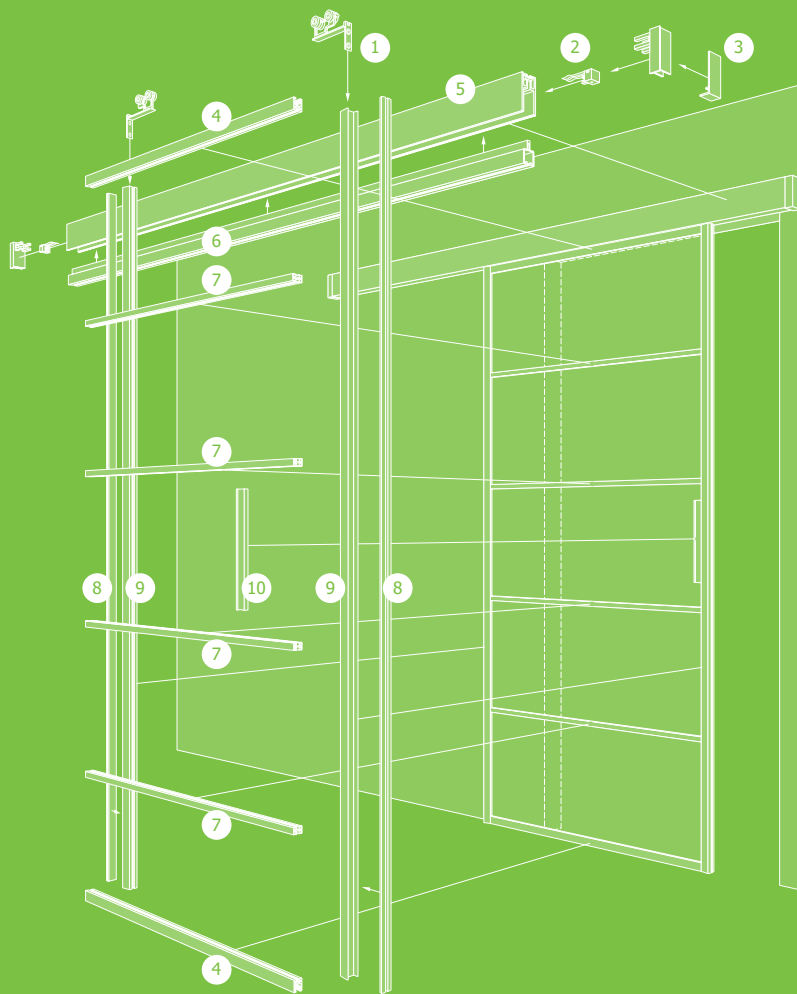
МАТОВОЕ ЗОЛОТО

МАТОВАЯ ШАМПАНЬ

МАТОВЫЙ ХРОМ

ПОДВЕСНАЯ СИСТЕМА ARISTO

1. ВЕРХНИЙ РОЛИК
2. СТОПОР ДВЕРИ ВЕРХНИЙ
3. ЗАГЛУШКА ТОРЦЕВАЯ
4. ГОРИЗОНТАЛЬНОЕ ОБРАМЛЕНИЕ
5. ВНЕШНЯЯ РАМА
6. ВНУТРЕННЯЯ НАПРАВЛЯЮЩАЯ
7. СРЕДНЯЯ РАМА
8. ТОРЦЕВАЯ ПЛАНКА
9. ВЕРТИКАЛЬНОЕ ОБРАМЛЕНИЕ
10. РУЧКА



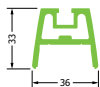
ARISTO

aluminium
profile system



ARISTO
aluminium
profile system

ЭЛЕМЕНТЫ ПОДВЕСНОЙ СИСТЕМЫ ARISTO



**ВЕРТИКАЛЬНОЕ
ОБРАМЛЕНИЕ**

Упаковка – 4 шт.
Длина – 5,8 м



**ГОРИЗОНТАЛЬНОЕ
ОБРАМЛЕНИЕ**

Упаковка – 4 шт.
Длина – 5,8 м



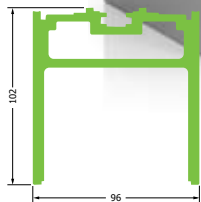
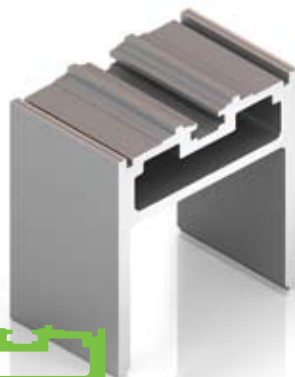
СРЕДНЯЯ РАМКА

Упаковка – 10 шт.
Длина – 5,8 м



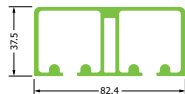
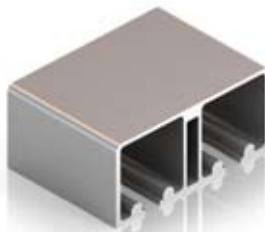
ТОРЦЕВАЯ ПЛАНКА

Упаковка – 10 шт.
Длина – 5,8 м



**ДВУХПОЛОЗНАЯ
ВНЕШНЯЯ РАМА**

Упаковка – 1 шт.
Длина – 5,8 м



**ДВУХПОЛОЗНАЯ
ВНУТРЕННЯЯ
НАПРАВЛЯЮЩАЯ**

Упаковка – 4 шт.
Длина – 5,8 м



**ОДНОПОЛОЗНАЯ
ВНЕШНЯЯ РАМА**

Упаковка – 1 шт.
Длина – 5,8 м



**ОДНОПОЛОЗНАЯ
ВНУТРЕННЯЯ
НАПРАВЛЯЮЩАЯ**

Упаковка – 4 шт.
Длина – 5,8 м

ЭЛЕМЕНТЫ ПОДВЕСНОЙ СИСТЕМЫ ARISTO



РУЧКА

Упаковка – 4 шт.
Длина – 5,8 м



ВКЛАДЫШ КРЕПЛЕНИЯ НАПРАВЛЯЮЩЕЙ



УПЛОТНИТЕЛЬ U

Длина – 3 м



БУФЕР А

Длина – 3 м



ВЕРХНИЙ РОЛИК

1 комплект на дверь (2 шт.)



КРЕПЕЖНЫЙ ВИНТ



РЕГУЛИРОВОЧНЫЙ ВИНТ



РЕГУЛЯТОР УРОВНЯ ДВЕРИ



СТОПОР ДВЕРИ ВЕРХНИЙ

Упаковка – 2 шт.



СТОПОР ДВЕРИ НИЖНИЙ



КЛЕЙКАЯ ЛЕНТА



ЗАГЛУШКА ТОРЦЕВАЯ ДЛЯ ОДНОПОЛОЗНОЙ НАПРАВЛЯЮЩЕЙ

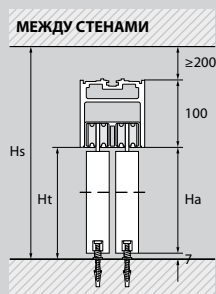
Левая, правая



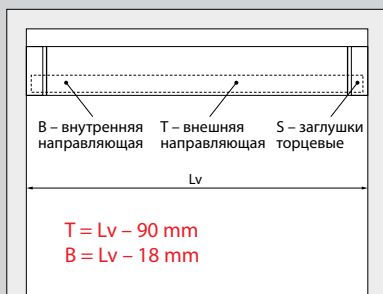
ЗАГЛУШКА ТОРЦЕВАЯ ДЛЯ ДВУХПОЛОЗНОЙ НАПРАВЛЯЮЩЕЙ

Левая, правая

ВАРИАНТЫ КРЕПЛЕНИЯ ВЕРХНЕЙ НАПРАВЛЯЮЩЕЙ



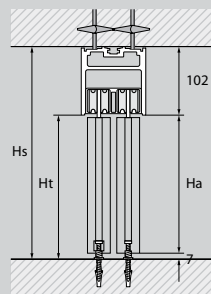
$$Ha = Ht - 7 \text{ mm}$$



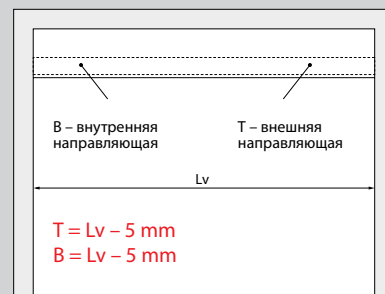
$$T = Lv - 90 \text{ mm}$$

$$B = Lv - 18 \text{ mm}$$

КРЕПЛЕНИЕ К ПОТОЛКУ



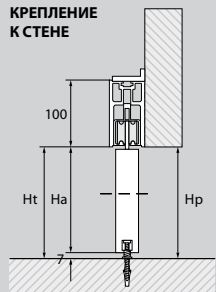
$$Ha = Hs - 109 \text{ mm}$$



$$T = Lv - 5 \text{ mm}$$

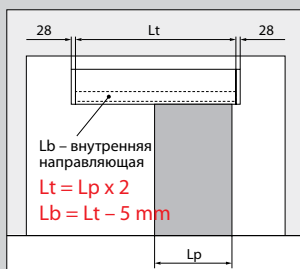
$$B = Lv - 5 \text{ mm}$$

КРЕПЛЕНИЕ К СТЕНЕ



$$Ha = Hp - 7 \text{ mm}$$

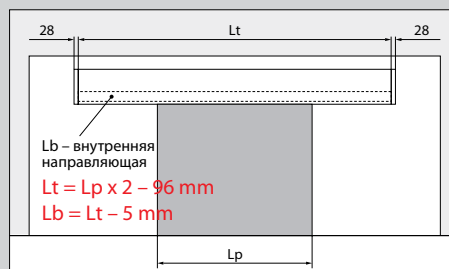
РАСЧЕТ ДЛЯ ОДНОПОЛОЗНОЙ РАМЫ



$$Lt = Lp \times 2$$

$$Lb = Lt - 5 \text{ mm}$$

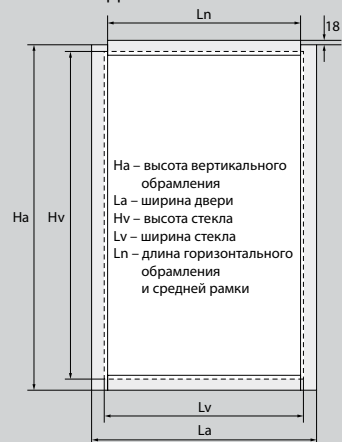
РАСЧЕТ ДЛЯ ДВУХПОЛОЗНОЙ РАМЫ



$$Lt = Lp \times 2 - 96 \text{ mm}$$

$$Lb = Lt - 5 \text{ mm}$$

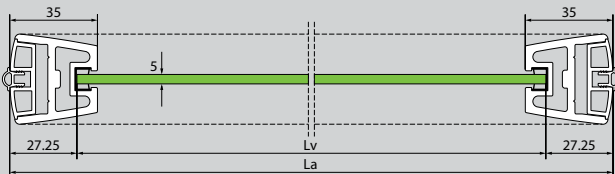
РАСЧЕТ ДВЕРИ



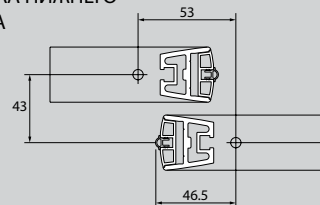
$$Ln = La - 35 \text{ mm}$$

$$Lv = Ln + 15 \text{ mm}$$

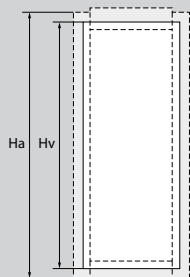
СЕЧЕНИЕ ДВЕРИ ПО ГОРИЗОНТАЛИ



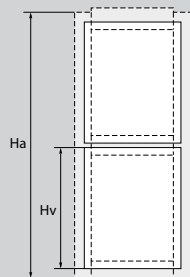
ПРИСАДКА НИЖНЕГО СТОПОРА



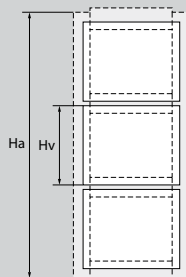
РАСЧЕТ РАЗМЕРОВ СТЕКОЛ ПО ВЫСОТЕ



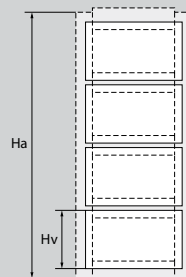
$$Hv = Ha - 45 \text{ mm}$$



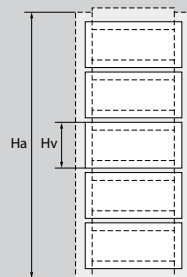
$$Hv = (Ha - 51 \text{ mm}) / 2$$



$$Hv = (Ha - 56 \text{ mm}) / 3$$



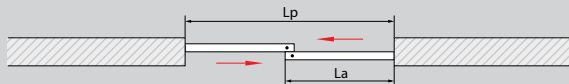
$$Hv = (Ha - 62 \text{ mm}) / 4$$



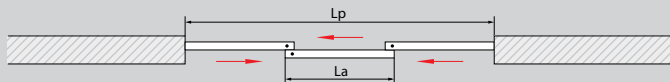
$$Hv = (Ha - 67 \text{ mm}) / 5$$

Ha – полная высота двери, Hv – высота стекла

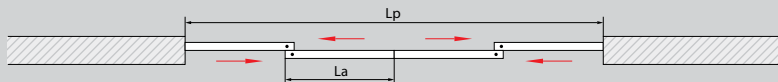
РАСЧЕТ ДЛИНЫ ДВЕРЕЙ ДЛЯ ДВУХПОЛОЗНОЙ НАПРАВЛЯЮЩЕЙ



$$La = Lp / 2 + 14,5 \text{ mm}$$

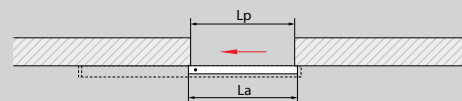


$$La = Lp / 3 + 21 \text{ mm}$$

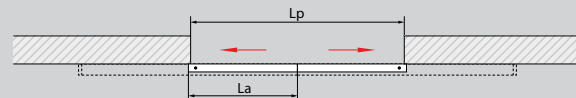


$$La = Lp / 4 + 14,5 \text{ mm}$$

РАСЧЕТ ДЛИНЫ ДВЕРЕЙ ДЛЯ ОДНОПОЛОЗНОЙ НАПРАВЛЯЮЩЕЙ



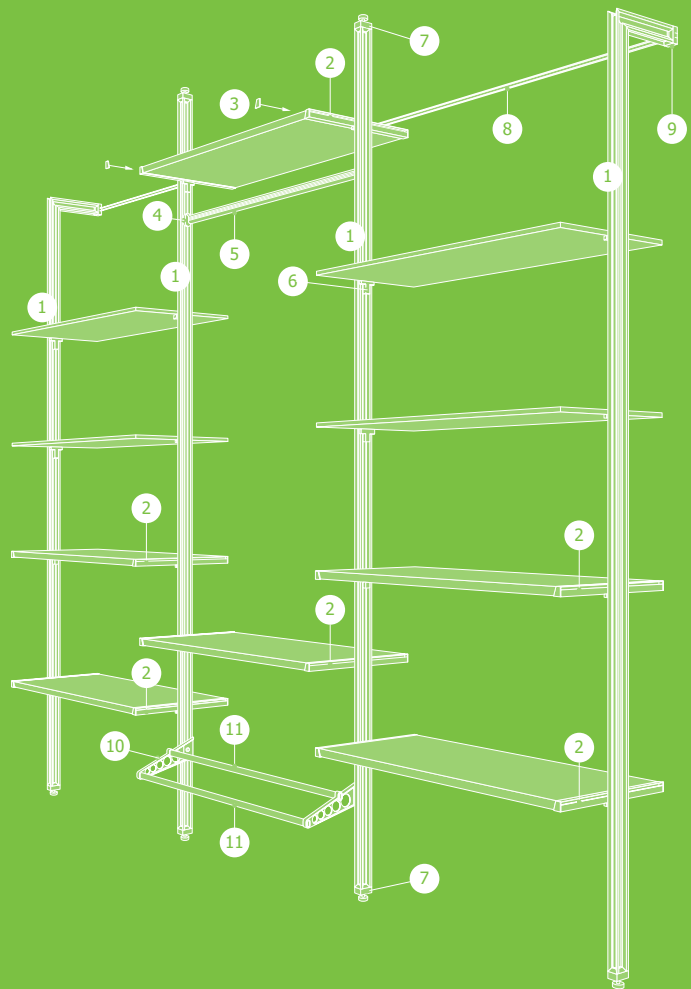
$$La = Lp + 40 \text{ mm}$$



$$La = Lp / 2 + 17 \text{ mm}$$

СТЕЛЛАЖНАЯ СИСТЕМА ARISTO

1. ВЕРТИКАЛЬНЫЙ ПРОФИЛЬ
2. ПОЛКОДЕРЖАТЕЛЬ
3. ЗАГЛУШКА ПОЛКОДЕРЖАТЕЛЯ
4. КРЕПЛЕНИЕ ШТАНГИ ДЛЯ ОДЕЖДЫ
5. ШТАНГА ДЛЯ ОДЕЖДЫ
6. КРЕПЛЕНИЕ ПОЛКОДЕРЖАТЕЛЯ
7. РЕГУЛИРУЕМОЕ ОСНОВАНИЕ НОЖКИ
8. ГОРИЗОНТАЛЬНЫЙ ПРОФИЛЬ П
9. СТЕНОВОЕ КРЕПЛЕНИЕ
10. КРЕПЛЕНИЕ ШТАНГИ ДЛЯ ОБУВИ
11. ШТАНГА ДЛЯ ОБУВИ



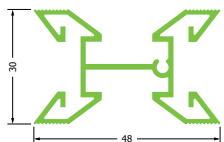
ARISTO

aluminium
profile system

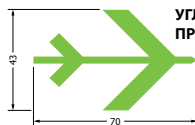


ARÍTO
aluminum
profile system

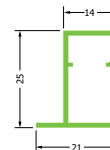
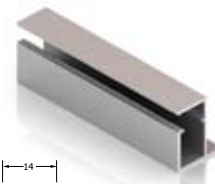
ЭЛЕМЕНТЫ СТЕЛЛАЖНОЙ СИСТЕМЫ ARISTO



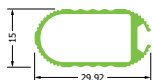
ВЕРТИКАЛЬНЫЙ ПРОФИЛЬ
Длина – 5,4 м



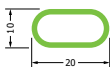
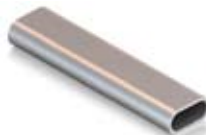
УГЛОВОЕ СОЕДИНЕНИЕ ПРОФИЛЕЙ



ПОЛКОДЕРЖАТЕЛЬ
Длина – 5,4 м



ШТАНГА ДЛЯ ОДЕЖДЫ
Длина – 5,4 м



ШТАНГА ДЛЯ ОБУВИ
Длина – 5,4 м



ГОРИЗОНТАЛЬНЫЙ ПРОФИЛЬ П
Длина – 5,4 м

ЭЛЕМЕНТЫ СТЕЛЛАЖНОЙ СИСТЕМЫ ARISTO



**РЕГУЛИРУЕМОЕ
ОСНОВАНИЕ НОЖКИ**



СТЕНОВОЕ КРЕПЛЕНИЕ



**КРЕПЛЕНИЕ
ПОЛКОДЕРЖАТЕЛЯ**



**КРЕПЛЕНИЕ ШТАНГИ
ДЛЯ ОДЕЖДЫ**



**ЗАГЛУШКА
ПОЛКОДЕРЖАТЕЛЯ**

1 комплект (2 шт.)



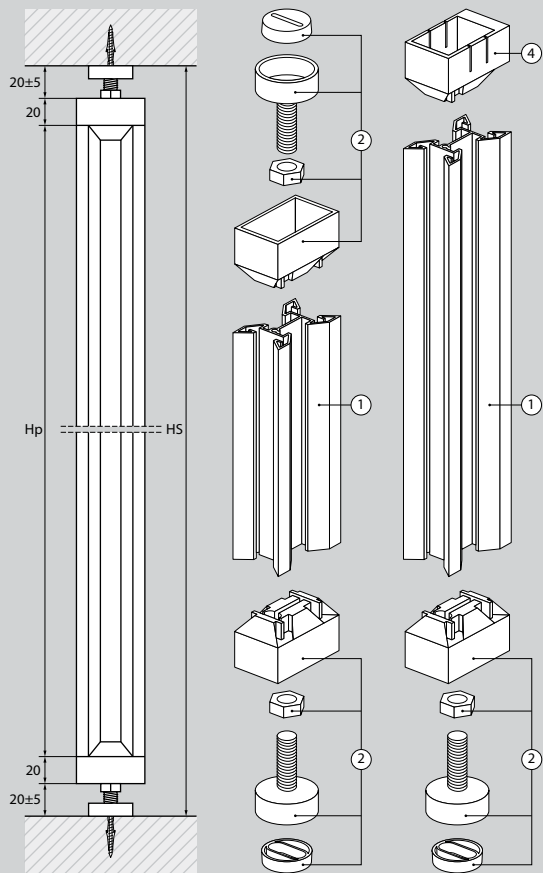
**УПЛОТНИТЕЛЬ
ДЛЯ ШТАНГИ**



**КРЕПЛЕНИЕ ШТАНГИ
ДЛЯ ОБУВИ**

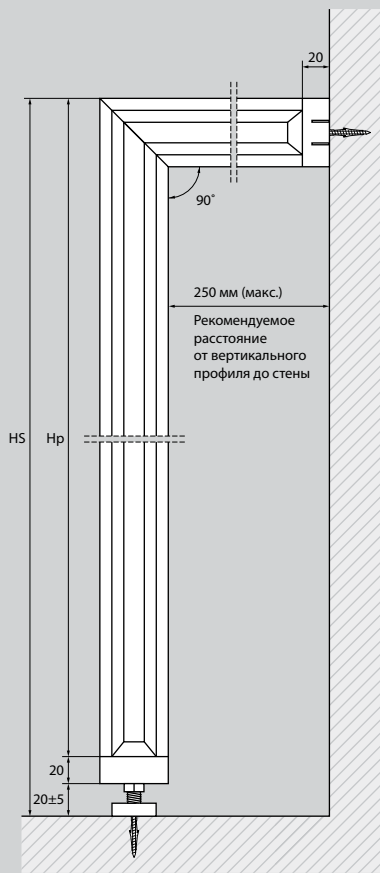
1 комплект (2 шт.)

КРЕПЛЕНИЕ ПОЛ-ПОТОЛОК

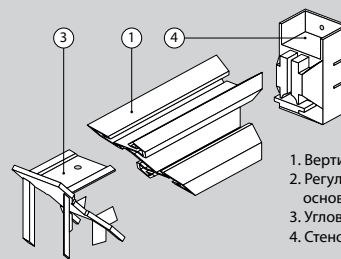


$H_p = H_S - 90 \text{ mm}$

КРЕПЛЕНИЕ ПОЛ-СТЕНА



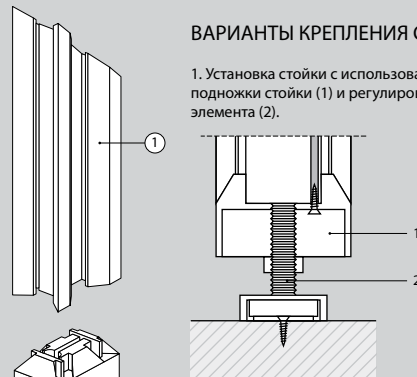
$H_p = H_S - 45 \text{ mm}$



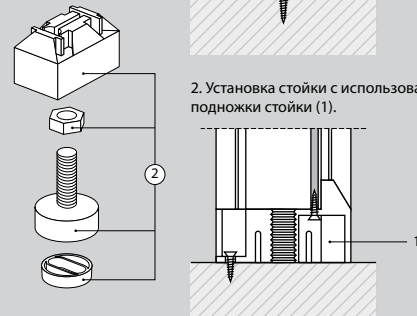
1. Вертикальный профиль
2. Регулируемое основание ножки
3. Угловое соединение
4. Стеновое крепление

ВАРИАНТЫ КРЕПЛЕНИЯ СТОЕК

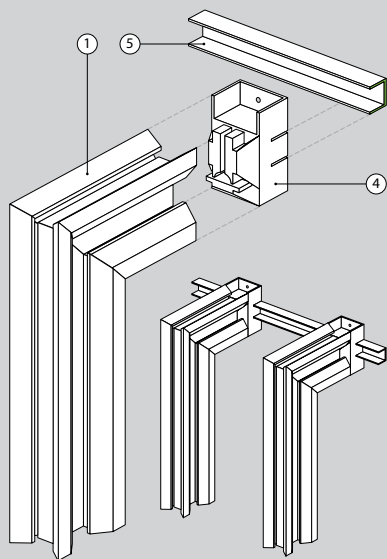
1. Установка стойки с использованием подножки стойки (1) и регулировочного элемента (2).



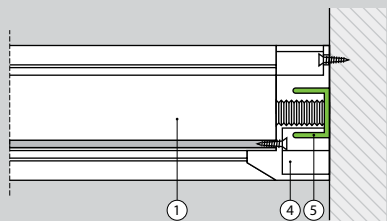
2. Установка стойки с использованием подножки стойки (1).



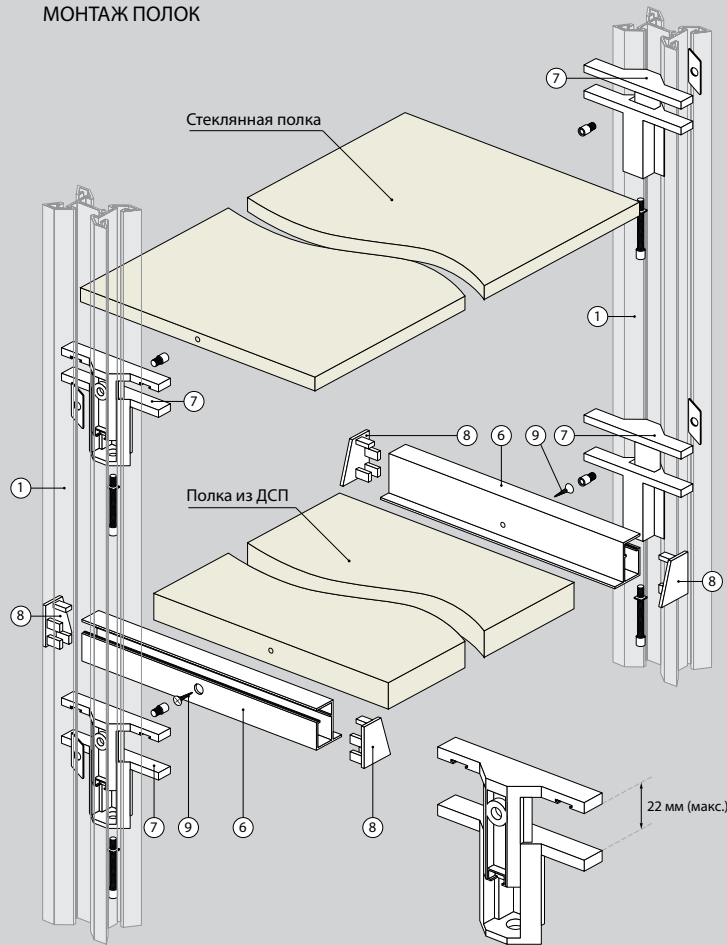
ИСПОЛЬЗОВАНИЕ ГОРИЗОНТАЛЬНОГО ПРОФИЛЯ П



СЕЧЕНИЕ ПО ВЕРТИКАЛИ ПРОФИЛЬ П



МОНТАЖ ПОЛОК



- 5. Горизонтальный профиль П
- 6. Полкодержатель
- 7. Крепление полкодержателя
- 8. Заглушка полкодержателя
- 9. Саморез

РАСЧЕТ ДЛИНЫ ПОЛОК

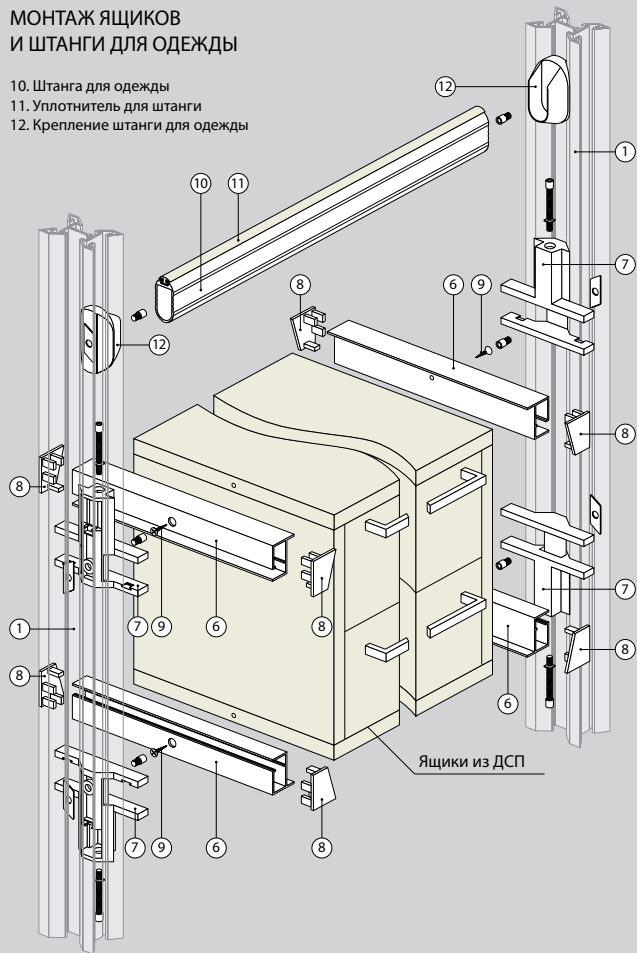


$$La = LS$$

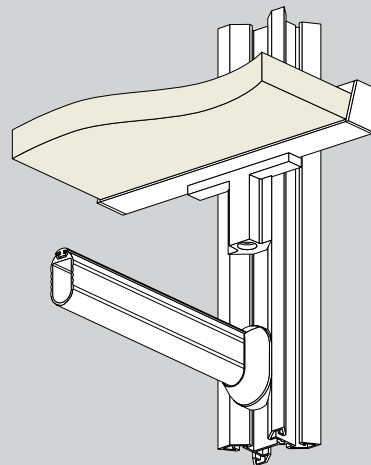
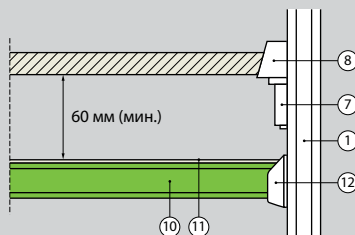
$$Lp = LS - 26 \text{ мм}$$

МОНТАЖ ЯЩИКОВ И ШТАНГИ ДЛЯ ОДЕЖДЫ

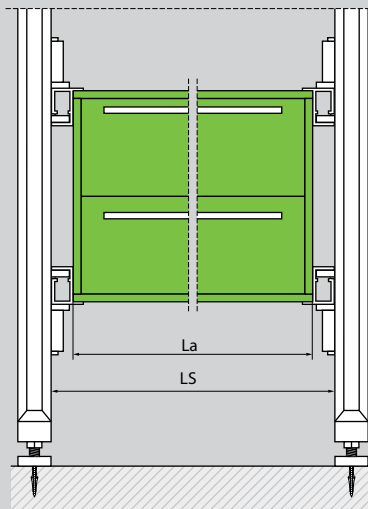
- 10. Штанга для одежды
- 11. Уплотнитель для штанги
- 12. Крепление штанги для одежды



РАСПОЛОЖЕНИЕ ШТАНГИ ДЛЯ ОДЕЖДЫ ПО ВЫСОТЕ

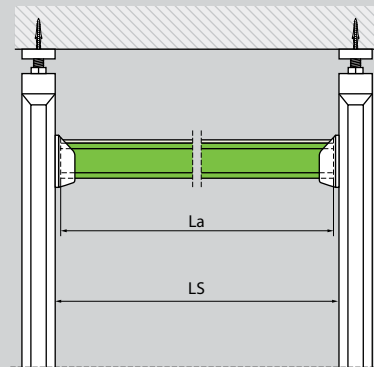


РАСЧЕТ ДЛИНЫ ЯЩИКОВ



$$La = LS - 26 \text{ mm}$$

РАСЧЕТ ДЛИНЫ ШТАНГИ ДЛЯ ОДЕЖДЫ

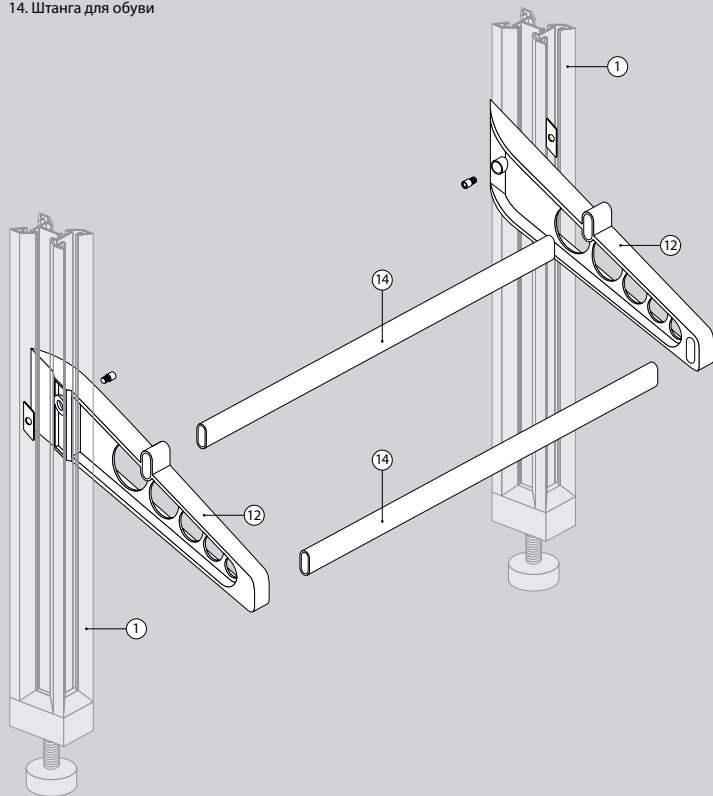


$$La = LS - 4 \text{ mm}$$

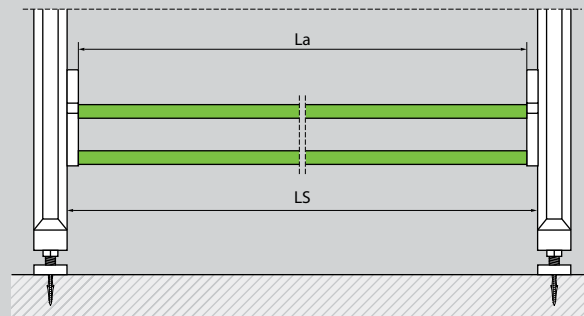
МОНТАЖ ОБУВНЫХ ПОЛОК

13. Крепление штанги для обуви

14. Штанга для обуви

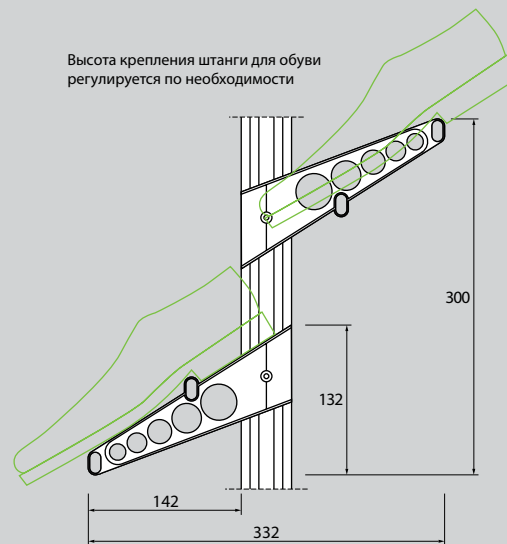


РАСЧЕТ ШТАНГИ ДЛЯ ОБУВИ



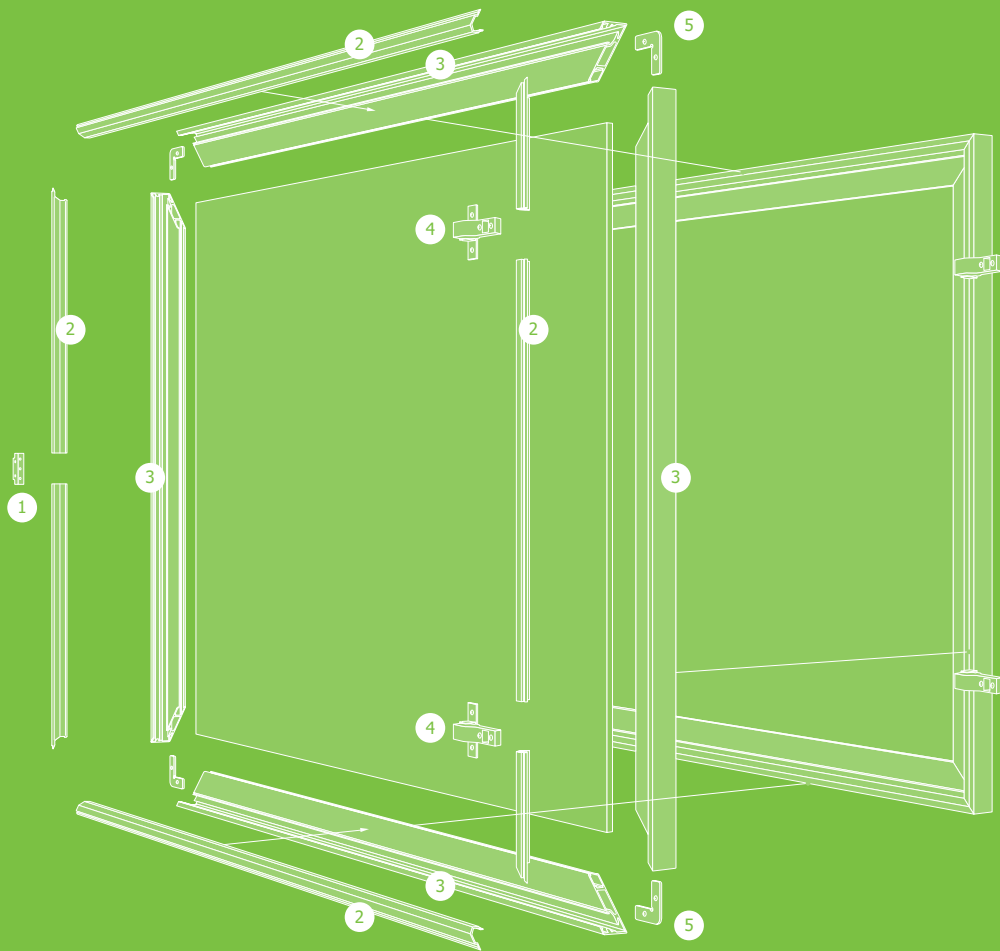
$$La = LS - 6 \text{ mm}$$

Высота крепления штанги для обуви регулируется по необходимости



ФАСАДНЫЙ ПРОФИЛЬ ARISTO

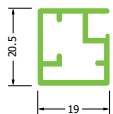
1. АДАПТЕР
2. ПРИТВОРНАЯ ПЛАНКА
3. АЛЮМИНИЕВЫЙ ПРОФИЛЬ AR 188
4. ПЕТЛЯ
5. УГОЛОК



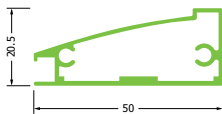


ARÍSTO
aluminium
profile system

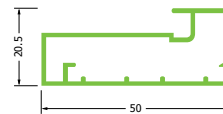
ЭЛЕМЕНТЫ ВРЕЗНОГО ФАСАДНОГО ПРОФИЛЯ



AR 217



AR 207



AR 211



УГОЛОК 1

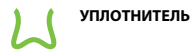
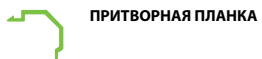
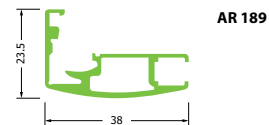
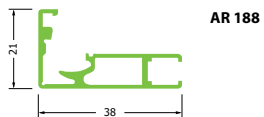
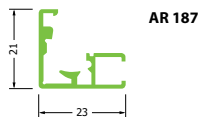


УГОЛОК 2



УПЛОТНИТЕЛЬ

ЭЛЕМЕНТЫ БЫСТРОСБОРНОГО ФАСАДНОГО ПРОФИЛЯ



УГОЛОК



ПЕТЛЯ

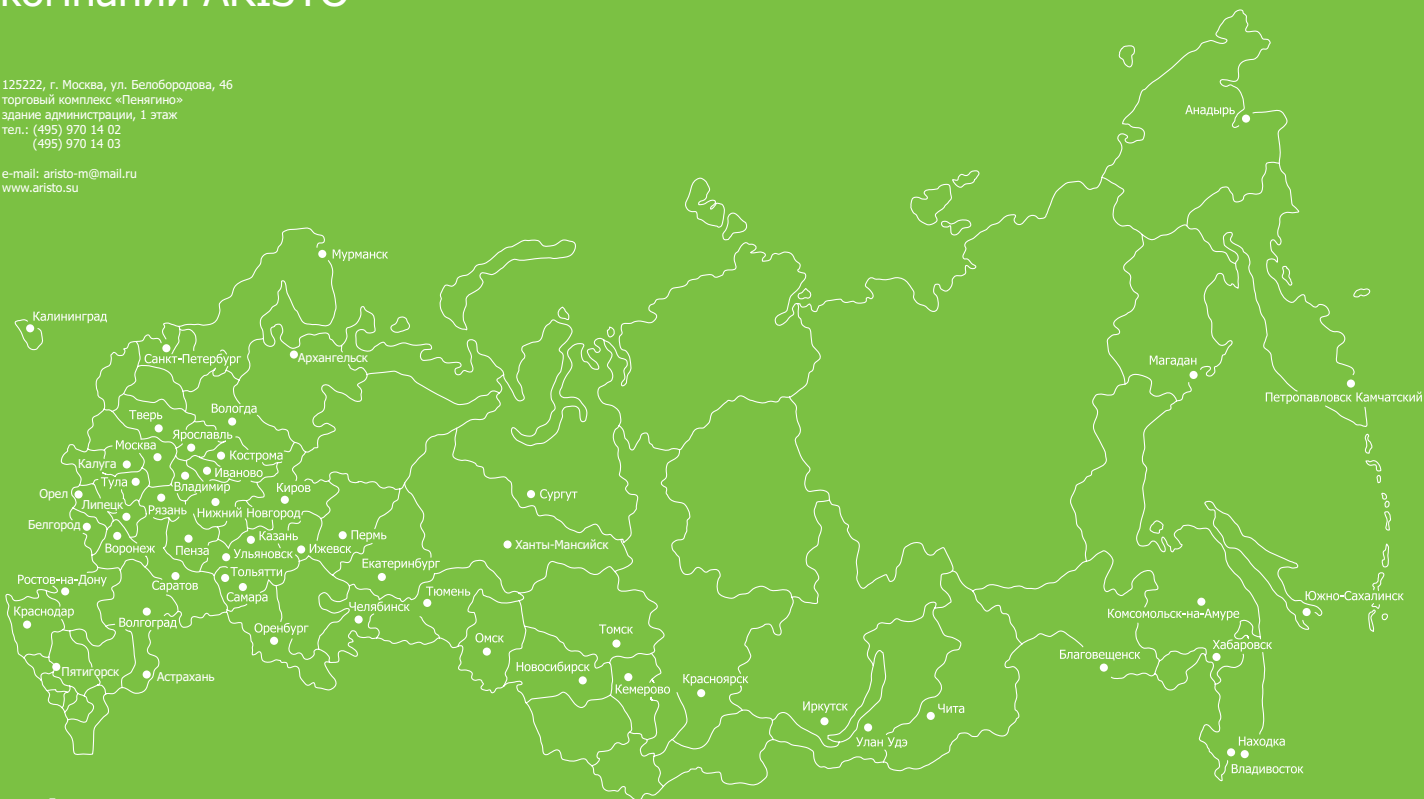


АДАПТЕР

География представительств компании ARISTO

125222, г. Москва, ул. Белобородова, 46
торговый комплекс «Пенягино»
здание администрации, 1 этаж
тел.: (495) 970 14 02
(495) 970 14 03

e-mail: aristo-m@mail.ru
www.aristo.su



ARISTO

aluminium
profile system

Дизайн — Студия Q.U.A.X.

www.quax.ru

